



LUDWIG-ERHARD-SCHULE
KAUFMÄNNISCHE SCHULE SIGMARINGEN



INFORMATION ZUM WIRTSCHAFTSGYMNASIUM

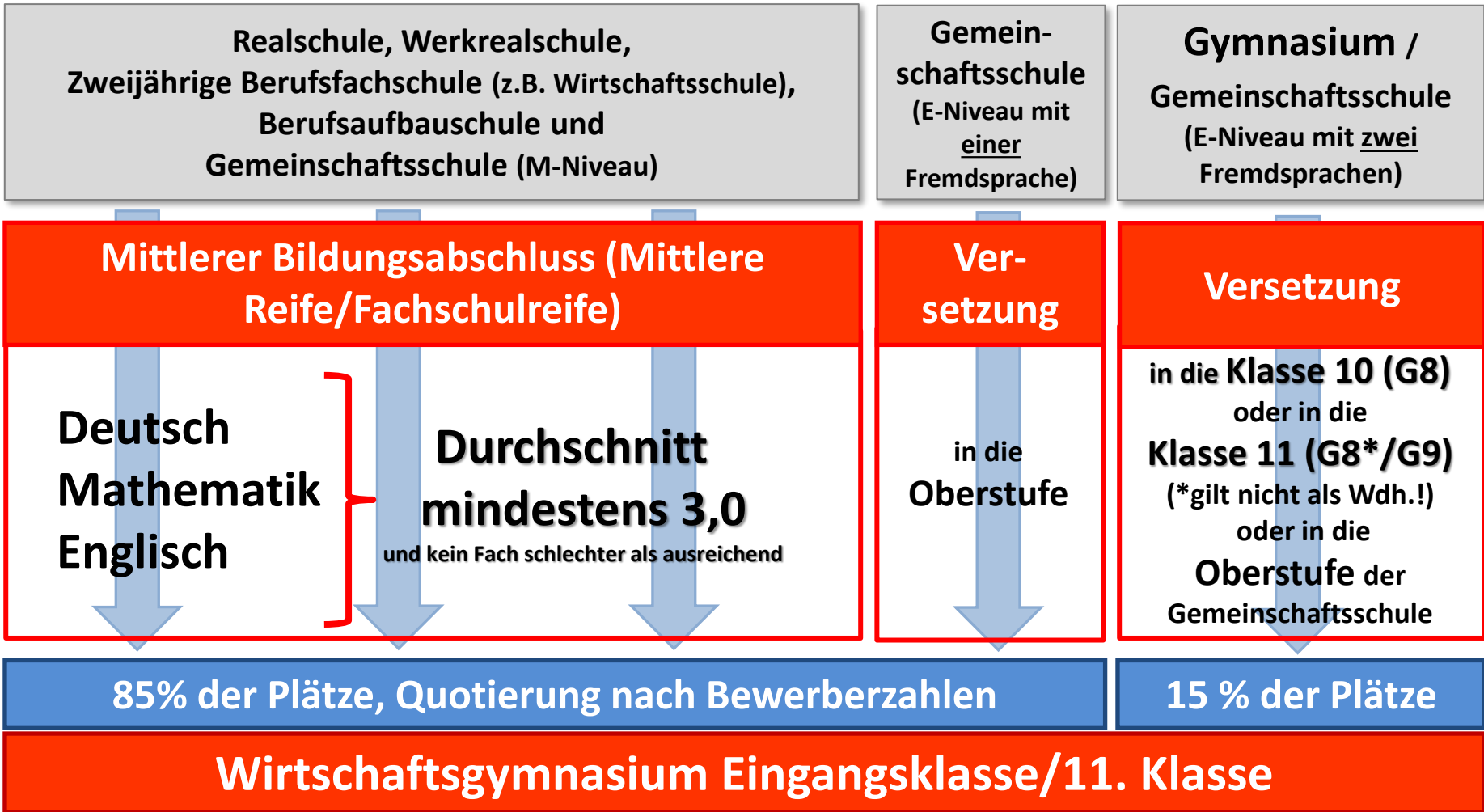
DER LUDWIG-ERHARD-SCHULE
KAUFMÄNNISCHE SCHULE SIGMARINGEN

Herr Harjung

Abteilungsleiter
Wirtschaftsgymnasium
und Wirtschaftsschule

Aufnahmevoraussetzungen

gelten für alle 3-jährigen beruflichen Gymnasien gleichermaßen

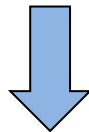


mehr Anmeldungen als Plätze ➡ Auswahlverfahren nach dem Durchschnitt der Noten in Deutsch, Englisch und Mathematik



Schwerpunkte am WG Sigmaringen

Schwerpunkt
Wirtschaft (WGW)



Schwerpunktfach / Profilfach
**Volks- und
Betriebswirtschaftslehre**

Schwerpunkt
Finanzmanagement (WGF)



Schwerpunktfach / Profilfach
**Volks- und
Betriebswirtschaftslehre
mit Schwerpunkt Finanzen**

Alle anderen Fächer (Pflicht-, Wahlpflicht- und Wahlfächer)
sind in beiden Profilen identisch!



Schwerpunkt Wirtschaft (WGW)

Schwerpunkt Finanzmanagement (WGF)

u.a.

- Volkswirtschaftliche Grundlagen (z.B. Produktionsfaktoren, Wirtschaftsordnungen, Wirtschaftskreislauf)
- Rechtliche Grundlagen (z.B. Rechts- und Geschäftsfähigkeit)
- Externes und internes Rechnungswesen
- Rechtsformen der Unternehmung (z.B. Aktiengesellschaft)
- Jahresabschluss (Bilanz, Gewinn- u. Verlustrechnung)
- Markt und Preisbildung
- Geldtheorie und Geldpolitik

**Gemeinsame
Inhalte!**

u.a.

- Beschaffung im Unternehmen
- Absatzmarketing
- Unternehmensführung
- Beschäftigungs- und Arbeitsmarktpolitik

**Unterschied-
liche Schwer-
punkte!**

u.a.

- Familien- und Erbrecht
- Verbraucherdarlehensvertrag
- Erwerb und Finanzierung von Wohneigentum
- Öffentliches Finanzwesen

Stundentafel der Eingangsklasse

Pflichtfächer in der Eingangsklasse (WG11) an der LES

Fach	Stunden
VBWL / VBWL mit Schwerpunkt Finanzen	6
Deutsch	3
Englisch	3
Mathematik	4
Geschichte/Gemeinschaftskunde	2
Religion oder Ethik	2
Physik	2
Chemie	2
Biologie	2
Informatik	2
Sport	2

Kernfächer

**Schwerpunkt-
fach /
Profilmfach bis
zum Abitur**

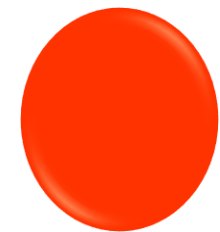
**Nach der Eingangsklasse wird
eine Naturwissenschaft
fortgeführt!**

Stundentafel der Eingangsklasse

Wahlpflichtfächer in der Eingangsklasse

Fach	Stunden
Französisch für Fortgeschrittene	3
Spanisch für Anfänger	4
Privates Vermögensmanagement	Ab der Jahrgangsstufe 1 (Klasse 12) muss jede(r) Schüler/in eines dieser drei Fächer als Wahlpflichtfach wählen
Global Studies	
Wirtschaftsinformatik	
Wirtschaftsgeografie	2

Ein Fach aus diesem Bereich muss gewählt werden!
(Entscheidung bei Aufnahme im Juli!)



Fächerangebot ist abhängig von der Teilnehmerzahl – i.d.R. sicher angeboten werden Spanisch, Privates Vermögensmanagement und Global Studies.

Wahlfächer in der Eingangsklasse an der LES

Gleiche Auswahl wie bei den Wahlpflichtfächern + **Naturwissenschaftliches Experimentieren (NExt)**. Fächer liegen jedoch teilweise parallel, deshalb sind die Kombinationsmöglichkeiten begrenzt.

Ein weiteres Fach kann hier gewählt werden!



Pflicht-/Wahlpflichtkurse* in 12 und 13

Pflichtfächer	Wochenstunden	Anzahl Kurse
Volks- und Betriebswirtschaftslehre bzw. Volks- und Betriebswirtschaftslehre mit Schwerpunkt Finanzen	6	4
Deutsch	4 oder 5	4
Mathematik		
Ein Fach wird auf erhöhtem Anforderungs- niveau (eAN) 5-stündig gewählt!		
Englisch * Eine Fremdsprache muss gewählt werden	4	4
Geschichte/Gemeinschaftskunde	2	4
Religion oder Ethik	2	4
Biologie oder Chemie oder Physik (nur ein Fach wählbar)	3	4
Informatik	2	4
Sport	2	4
Spanisch N (falls zweite Fremdsprache noch nicht erfüllt) * s.o.	4	4
Wahlpflichtfächer (Ergänzungsfächer)	Wochenstunden	Anzahl Kurse
Privates Vermögensmanagement	2	4
Global Studies		
Wirtschaftsinformatik		
Ein Fach muss gewählt werden!		

*1 Kurs = 1 Halbjahr



Kurse in weiteren Fächern 12/13

diese können zusätzlich belegt werden

Fach	Wochen- stunden	Anzahl Kurse
Seminarkurs (kann als Prüfungsfach angerechnet werden)	3	2
Französisch F (Fortgeschrittene)	4	4
Spanisch N (wenn zweite Fremdsprache bereits erfüllt)	4	4
Mathe +	2	4
Wirtschaftsgeografie	2	4
Finanzwirtschaftliche Studien	2	4
Literatur und Theater	2	4

Kurse kommen z.T. nur bei ausreichendem Interesse zustande und können nicht beliebig kombiniert werden!



Betriebsbesichtigung in Klasse 11

Unsere Klassen haben z.B. besucht:





Studienfahrt in Klasse 12

Unsere Klassen sind z.B. gefahren nach:



ERFURT



MANDELIEU
und Umgebung



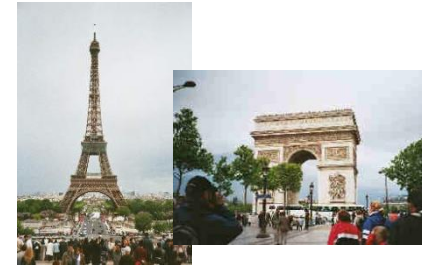
BARCELONA



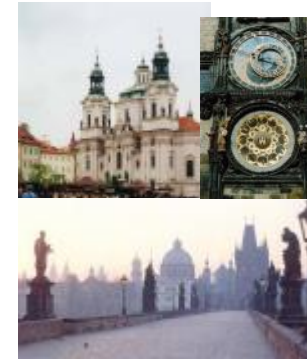
KEHL
und Straßburg



ELBA
ROM



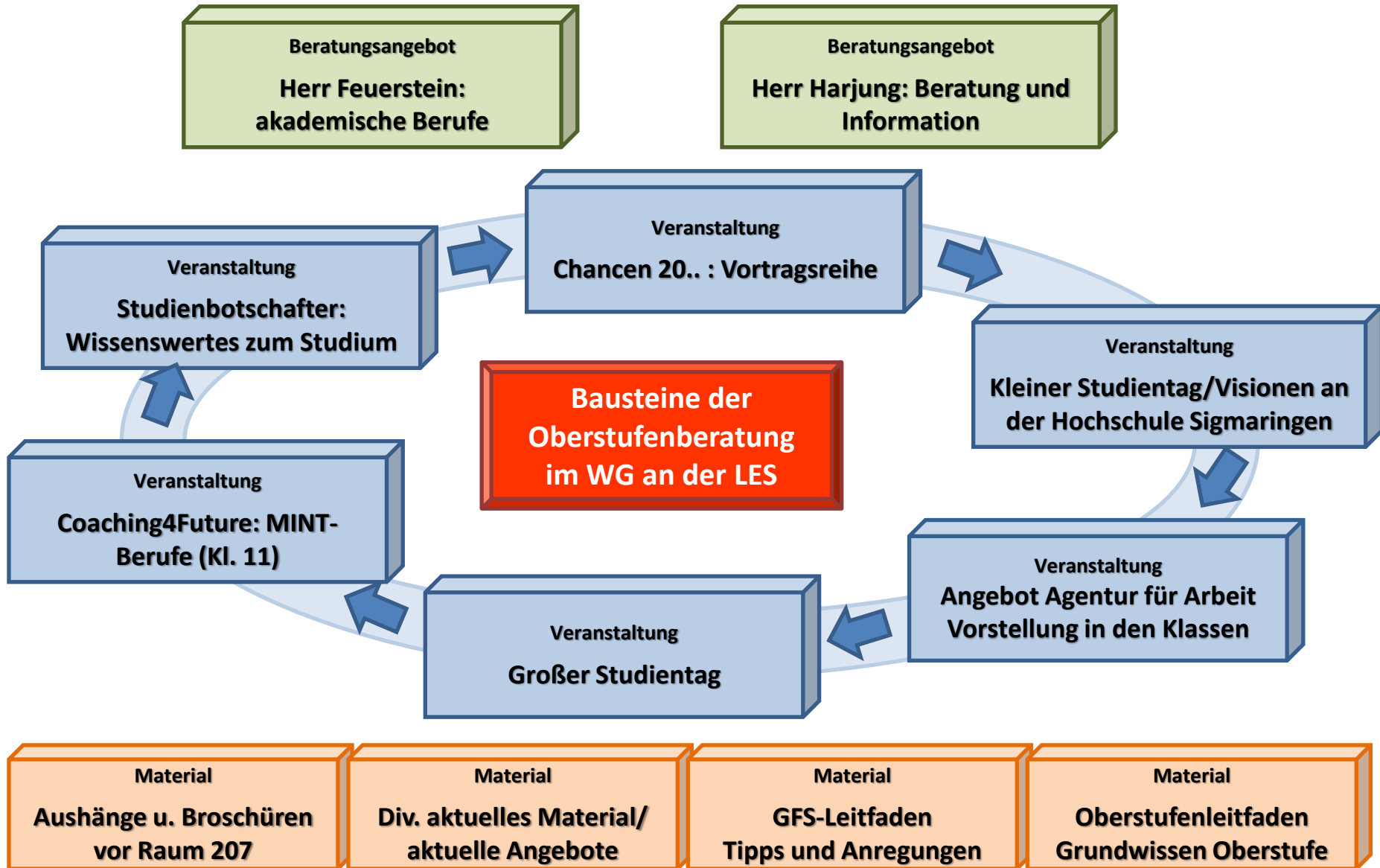
PARIS



PRAG



Oberstufenberatung der LES



Abschluss am WG

Eingebrachte Kursergebnisse aus Klasse 12 und Klasse 13



Abiturprüfung Prüfungsfächer 1-4 schriftlich - Prüfungsfach 5 mündlich	1. Prüfungsfach	VBWL / VBWL SP Finanzen	
	2. Prüfungsfach	Deutsch (eAN)	oder Mathematik (eAN)
	3. Prüfungsfach	M oder Fremdsprache*	D oder Fremdsprache
	4. Prüfungsfach	N.N.*	N.N.
	5. Prüfungsfach	N.N.*	N.N.

*M oder Naturwissenschaft muss unter den Prüfungsfächern sein

Allgemeine Hochschulreife

Universität
(alle Fächer)

Pädagogische
Hochschule

(Fach-)hochschule
(Hochschule für
angewandte
Wissenschaften)

Duale
Hochschule



Bewerberverfahren



Bewerbungsverfahren Online

Suchbegriff eingeben



<https://bewo.kultus-bw.de/BewO>

BewO

Schulfinder

Bildungsnavi

Service

Sie sind hier: Startseite > BewO



BewO – Ein Online-Bewerbungsverfahren für Berufliche Vollzeitschulen

Herzlich willkommen auf dem BewO-Portal

Ausschließlich über das BewO Portal können Sie sich für einen Schulplatz an einem Beruflichen Gymnasium, dem Berufskolleg oder an der 2-jährigen Berufsfachschule in öffentlicher Trägerschaft in Baden-Württemberg bewerben. Ab dem 23. Januar 2024 können Sie sich für die Vergabe der Schulplätze im Schuljahr 2024/2025 in BewO bewerben. Für eine fristgemäße Bewerbung müssen Sie die Unterlagen bis spätestens 1. März 2024 der zuständigen Schule vorlegen. Den Bewerberleitfaden mit allen wichtigen Informationen und den aktuellen Terminplan finden Sie demnächst im [Downloadbereich](#).

Bewerbungsschluss: 1. März !!!



Bewerberverfahren



Baden-Württemberg
MINISTERIUM FÜR KULTUS, JUGEND UND SPORT

Zentrales Bewerberverfahren Online (BewO) 2024

Das Online-Anmeldeverfahren BewO an Beruflichen Gymnasien, Berufskollegs und 2-jährigen Berufsfachschulen

Informationen für Bewerberinnen und Bewerber

Teilnehmende Bildungsgänge

Berufliche Gymnasien (3-jährig), Berufskollegs¹ und 2-jährigen Berufsfachschulen

an allen öffentlichen beruflichen Schulen in **Baden-Württemberg**.

Ablauf Online-Be- werbung

→ Ausführlicher
Bewerberleitfaden
siehe BewO-Internet-
seite

1. **Bitte registrieren** Sie sich **ab Dienstag, 23. Januar 2024** mit Ihrer E-Mail-Adresse auf der BewO-Internetseite <https://bewo.kultus-bw.de>. Geben Sie die Daten ein.
2. Nach der Dateneingabe wählen Sie **online** die von Ihnen gewünschten **Bewerbungsziele** (Schulen und Bildungsgänge) **aus**.
3. Diese Bewerbungsziele ordnen Sie **nach Priorität**. Der Bildungsgang, den Sie am liebsten besuchen würden, kommt an die erste Stelle.
4. **Drucken Sie den online ausgefüllten Aufnahmeantrag aus und unterschreiben Sie ihn** (Unterschrift der Erziehungsberechtigten nicht vergessen, sofern Sie unter 18 Jahre alt sind!).
5. **Geben Sie den Aufnahmeantrag zusammen mit den angegebenen Unterlagen bis spätestens 1. März 2024 an der Schule Ihrer ersten Priorität ab**. Wenn Sie unterschiedliche Bewerbungsziele ausgewählt haben, müssen Sie Ihre Unterlagen eventuell noch an anderen Schulen vorlegen (auch hier gilt: Abgabefrist: 1. März 2024). Diese Schulen sind im Aufnahmeantrag gekennzeichnet.

Änderung der Prioritäten und Be- werbungsziele

Wenn Sie die Prioritäten Ihrer Bewerbungsziele ändern oder neue Bewerbungsziele hinzufügen wollen, ist dies bis zum Ausdrucken des Aufnahmeantrags online möglich. Nach Ausdruck des Aufnahmeantrags können Sie eine Prioritätenänderung online bis zum 8. Juli 2024 beantragen. Ein weiteres Bewerbungsziel kann an jeder BewO-Schule hinzugefügt werden (nur bis zum 1. März 2024 fristgerecht, danach nachrangig auf der Warteliste).

Vorläufiger Schulplatz im März

Die Schule, bei der Sie eine vorläufige Zusage für einen Schulplatz erhalten, sendet Ihnen bis zum 25. März 2024 eine schriftliche Benachrichtigung zu. Diese Schule ist im weiteren Verfahren für Sie zuständig. Die Zusage ist vorläufig. Sie stellt das Bewerbungsergebnis ausgehend von den in der Regel vorgelegten Halbjahresnoten dar. Für die endgültige Schulplatzvergabe am Schuljahresende sind die Noten im Abschluss- bzw. Jahreszeugnis maßgeblich.



Bewerberverfahren

Nachrückliste	Sie erhalten eine <i>vorläufige Absage</i> , wenn Sie auf der Nachrückliste geführt werden. Dann erfüllen Sie zwar die Aufnahmevoraussetzungen, würden aber <i>zu diesem Zeitpunkt</i> (noch) keinen Schulplatz bekommen. Die Schule, von der Sie bis zum 25. März eine schriftliche Benachrichtigung erhalten, ist im weiteren Verfahren für Sie zuständig.
Abmeldung von BewO	Wenn Sie nicht mehr am Bewerberverfahren teilnehmen wollen, teilen Sie bzw. Ihre Erziehungsberechtigten dies bitte der für Sie zuständigen Schule <i>unverzüglich schriftlich mit</i> .
Vorlage Endnoten	Spätestens bis Montag, den 15. Juli 2024 (in Ausnahmefällen spätestens bis Dienstag, 16. Juli 2024, 10:00 Uhr) muss eine beglaubigte Kopie Ihres Abschluss- oder Jahreszeugnisses an der für Sie zuständigen beruflichen Schule vorliegen.
Information zum Schulplatz und Aufnahmetag	Am Montag, den 22. Juli 2024 wird die Benachrichtigung über Ihren endgültigen Schulplatz mit den Informationen zum Aufnahmetag in BewO zum Download bereitgestellt. Zum Abrufen melden Sie sich in BewO an. Ab Freitag, den 19. Juli 2024 wird online in BewO bereits vorab die Schule angezeigt, die ab jetzt für Sie zuständig ist. Am Dienstag, den 23. Juli 2024 melden Sie (oder ein/e Vertreter/in) Ihrer neuen Schulen zurück, ob Sie den Schulplatz annehmen. Über das Verfahren der Schüleraufnahme informiert Sie die aufnehmende Schule.
Aufnahmetag für Nachrücker	Der Aufnahmetag für Nachrücker ist <i>Mittwoch, der 24. Juli 2024</i> . Wenn nach der Schüleraufnahme am Dienstag, den 23. Juli 2024 noch Schulplätze frei sind, werden Sie an diesem Tag von der betreffenden Schule informiert.

¹ Folgende Berufskollegs (BK) nehmen nicht an BewO teil: Fachschule für Sozialpädagogik (Erzieherinnen- und Erzieherausbildung 2BKSP, BKSP, BKSPIT), Einjähriges BK zum Erwerb der Fachhochschulreife (1BKFH), Duales BK gewerblicher oder kaufmännischer Richtung, Dreijähriges BK für Informatik (3BK), BK für Sport und Vereinsmanagement (3BKSV), BK für Grafik-Design (3BKGD)

Stand: November 2023



Weitere Informationen

Weitere Informationen:

www.ks-sig.de